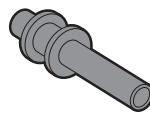




リアエンドホルダーⅡ

取扱説明書

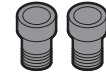
商品内容



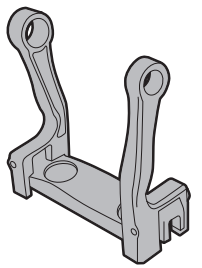
チェーンテンショナー



クイックリリース用
アダプター × 2



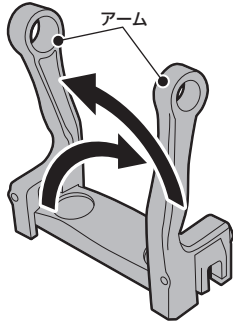
スルーアクスル用
アダプター × 2



リアエンドホルダー

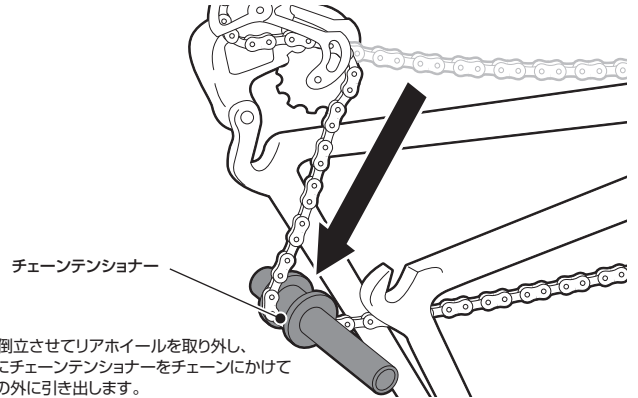
※クイックリリース、スルーアクスルは付属しません。

リアエンドホルダーの組み立て



図のようにアームを起こしてリアエンドホルダーを組み立てます。

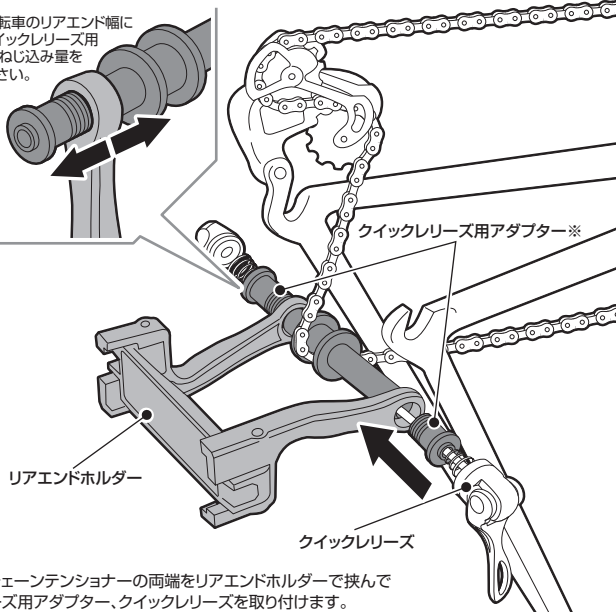
取り付け準備(共通)



自転車を倒立させてリアホイールを取り外し、図のようにチェーンテンショナーをチェーンにかけてフレームの外に引き出します。

クイックリリース仕様車への取り付け

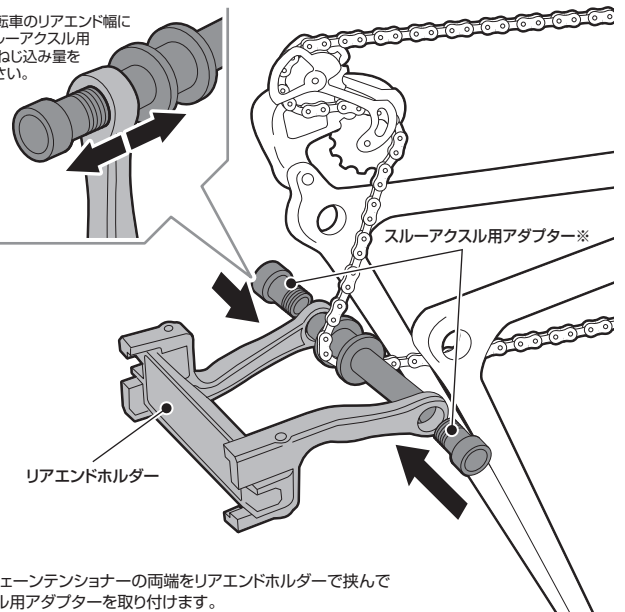
※取り付ける自転車のリアエンド幅に合わせて、クイックリリース用アダプターのねじ込み量を調節してください。



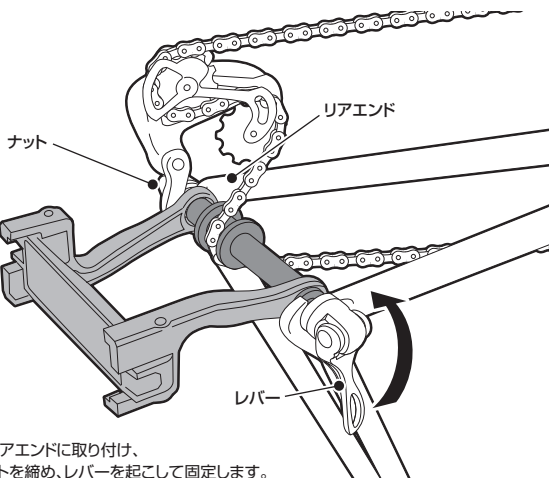
図のように、チェーンテンショナーの両端をリアエンドホルダーで挟んでクイックリリース用アダプター、クイックリリースを取り付けます。

スルーアクスル仕様車への取り付け

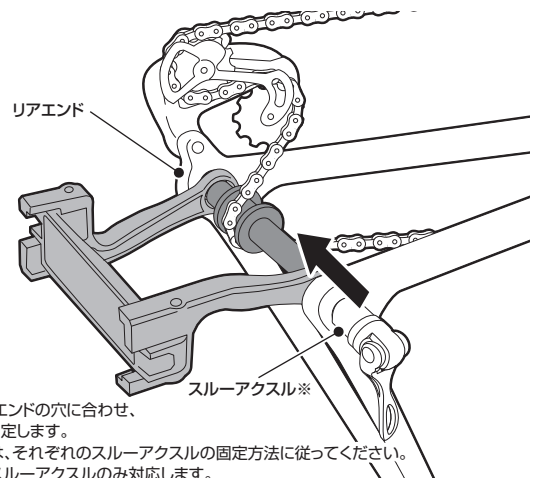
※取り付ける自転車のリアエンド幅に合わせて、スルーアクスル用アダプターのねじ込み量を調節してください。



図のように、チェーンテンショナーの両端をリアエンドホルダーで挟んでスルーアクスル用アダプターを取り付けます。



リアエンドホルダーをリアエンドに取り付け、クイックリリースのナットを締め、レバーを起こして固定します。



リアエンドホルダーをリアエンドの穴に合わせ、スルーアクスルを通して固定します。
※スルーアクスルの固定は、それぞれのスルーアクスルの固定方法に従ってください。
※当製品は、 $\phi 12$ mmのスルーアクスルのみ対応します。

- 保証期間 -
ご購入日より 1 年間：製造上の欠陥による機械部品の不良が対象です。

- 保証の請求 -
保証を受けるには、ご購入日の日付の入った領収書が必要です。お客様の事故などによる外的要因、誤使用、改造、およびこの取扱説明書に従わない本来の用途以外のご使用による故障は保証を受けられません。故障した製品は故障状況を明記して、お買上げの販売店へお持ちください。お送りになる場合の送料はお客様にてご負担をお願いいたします。

* スペックやデザインは改良のため予告なく変更されることがあります。