

TIOGA



WATCHDOG

Double Loop Cable Lock

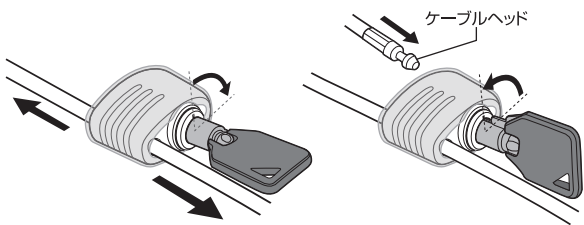
φ4.6 × 1,800mm ラウンドキー3ヶ付属

- フレームを傷付けにくい、シリコンカバーロックとコーティングケーブル
- ベルクロで小さく畳んで収納
- 専用ボトルに入れて、ボトルケージにカンタン装着

ロックの使用方法

施錠方法

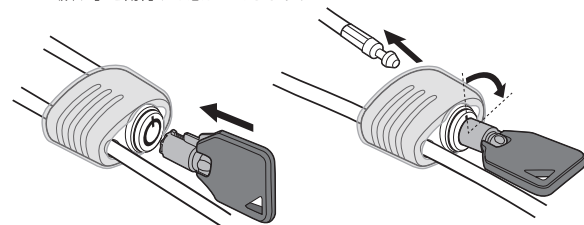
- 鍵の突起をキー穴の溝に合わせて差し込み、鍵を時計方向に90°回すとケーブルは自由に動き、ループの大きさを調節できます。
- ループの調節ができると、鍵を反時計方向に90°戻し、ケーブルヘッドを「カチッ」と音がるまで差込口に差し込むと、施錠完了です。



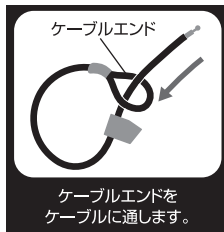
解錠方法

- ケーブルヘッドを持ちながら鍵の突起をキー穴の溝に合わせて差し込み、鍵を時計方向に90°回すと解錠完了です。
- 解錠時、ケーブルは自由に動きます。

※ケーブルヘッドを持たずに解錠するとケーブルが跳ね上がり、顔や手を傷付ける恐れがあります。



シングルループの作り方

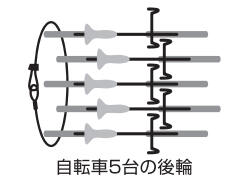


ダブルループの作り方

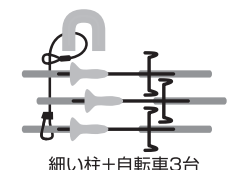


自転車の固定例

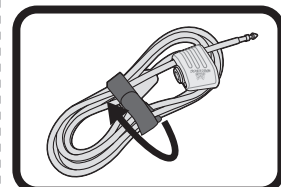
シングルループの固定例



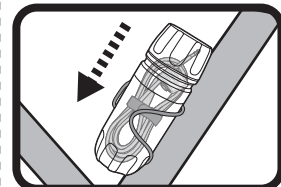
ダブルループの固定例



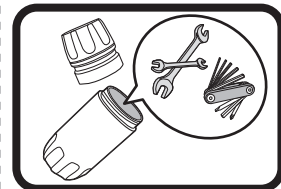
ロックの収納方法



ケーブルを畳み、付属しているベルクロでカンタンに束ねられます。



畳んだケーブルロックを付属のボトルに収納。ボトルケージにも装着可能です。



付属のボトルは工具入れとしても使用できます。

使用上の注意

- 解錠時にケーブルが跳ね上がり、顔や手を傷付ける恐れがありますので気を付けて操作してください。
- 施錠したまま発進しないようご注意ください。
- ロックをホイールやクランクの近くにぶら下げて走ると絡まって転倒する恐れがあります。
- 本体のキー穴が目詰まりしないよう、メンテナンスしてください。
- 振り回したり、投げたり、ロックを分解したりしないでください。
- 本商品は盗難し難くするもので、盗難防止を保障するものではありません。